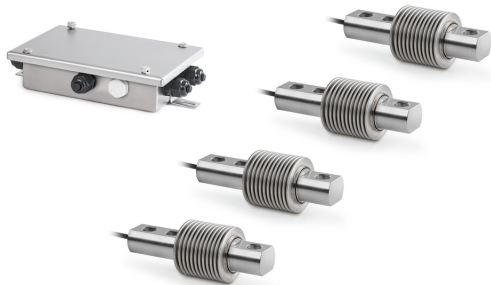


KERN CW 600R

KERN

Waagenbausatz zum individuellen Bau von Bodenwaagen – geeignet für den rauen Industrieinsatz unter feuchten Umgebungsbedingungen



Piktogramme

STANDARD



Kategorie

Marke	Sauter
Produktkategorie	Komplettlösung & Set
Produktgruppe	Waagenbausatz
Produktfamilie	CW RB

Messsystem

Wägesystem	Dehnungsmessstreifen
Wägebereich [Max]	600 kg
Wägezellen-Verbindung	4-Leiter

Zulassung

Eichklasse / Genauigkeitsklasse	III
---------------------------------	-----

Bauform

Material Displaygehäuse	kein Display vorhanden
Material Lastzelle(n)	rostfreier Stahl
Lastzellen - Anzahl	4

Funktionen

IP-Schutz - Lastzelle	IP68
-----------------------	------

Verpackung & Versand

Lieferzeit	1 d
Abmessungen Verpackung (B×T×H)	520×430×340 mm
Nettogewicht	2,6 kg
Versandart	Paketdienst
Nettogewicht ca.	2,6 kg
Bruttogewicht ca.	3,0 kg
Versandgewicht	15,2 kg

Dienstleistungen

Artikelnummer für Konformitätszertifikat	969-517
--	---------